

# ZA6

## LITE POS



### POS MULTI-TOUCH DA 15.6"

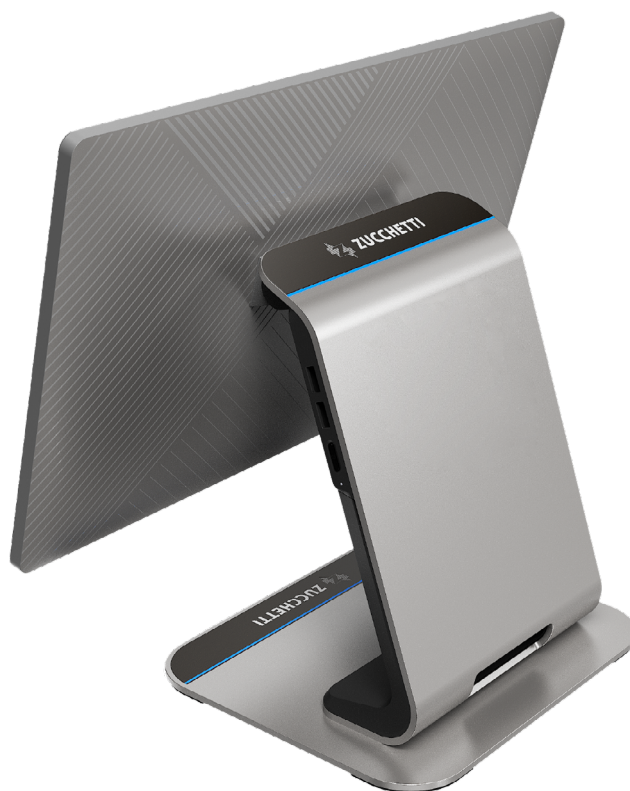
Il ZA6 LITE POS è progettato per **ambienti professionali ad alta operatività**. Combina potenza di calcolo avanzata, **design industriale evoluto** e una **piattaforma software sicura e flessibile**, offrendo un'esperienza d'uso superiore rispetto ai dispositivi della stessa categoria.

Il **processore octa-core** capace di raggiungere frequenze fino a 2,2 GHz, garantisce fluidità costante anche in presenza di applicazioni complesse e carichi di lavoro intensivi.

Il **display Full HD da 15,6 pollici** offre una qualità visiva elevata, con **immagini nitide e dettagli cristallini** che migliorano la leggibilità delle informazioni e l'efficienza operativa, anche in contesti di utilizzo prolungato.

**Ideale in ristoranti, hotel reception, beverage store.**

**Potenza, eleganza e sicurezza** si uniscono per offrire un'esperienza d'uso superiore.



## Prestazioni e specifiche tecniche

- Display touch capacitivo da 15,6" FHD 1920\*1080, 10 punti di contatto
- S.O. Android 14 - SUNMI OS
- CPU RK3576 Octa-core fino a 2.2GHz
- RAM 3GB
- ROM 32GB
- WiFi 6 2,4 GHz e 5 GHz, supporto IEEE 802.11 a/b/g/n/ac/ax
- Bluetooth 5.4 BLE supportato
- LAN 1000M
- Audio 1\*3W
- **Archiviazione esterna 1\*MicroSD** (scheda TF) supporta fino a 128 GB
- **Contenuto della scatola:** Dispositivo, convettore, cavo con spina UE

## Peso

- **Peso:** 4.6kg

## Requisiti ambientali

- **Temperatura di esercizio:** 0°C-40°C
- **Temperatura di stoccaggio:** -20°C ~ 60°C

## Interfacce

- 1 porta USB 3.0 tipo A
- 2 porte USB 2.0 tipo A
- 1 porta USB 2.0 tipo C
- 1 porta seriale RJ11
- 1 porta cassetto contanti RJ12
- 1 porta LAN RJ45
- 1 jack audio
- 1 porta di alimentazione